

## sd1250.exe書替え方法

- 1 スマートダイアグのホームページ (<http://smartdiag.jp/>) にアクセスして下さい。スマートダイアグのSDカードをPCに接続して下さい。



※ホーム画面でない場合は左上「SMARTDIAG 普及型スキャンツール」ロゴをクリックして下さい。

- 2 ホームページのメニューバーにある、右から3番目のボタン「サポート」をクリックして下さい。



- 3 項目の2段目、アップデート・各種設定にある【「再試行してください」とエラーメッセージが出てしまう】ボタンをクリックして下さい。



- 4 貼られているリンク (<http://www.scantool.jp/downloads/sd1250/sd1250.exe>) をクリックして下さい。

### ■解決方法

SDカード内にあるファイル『SD1250.exe』ファイルを書替える必要があります。下記リンクをクリックして、『SD1250』ファイルの書替え方法をご覧ください、SDカード内にあったファイルを上書きしてください。

- 『SD1250.exe』ファイルの書替え方法とアップデートの仕方

[http://smartdiag.jp/pdf/no\\_update02.pdf](http://smartdiag.jp/pdf/no_update02.pdf)

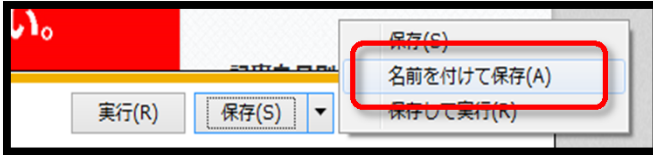
- 新しい『SD1250.exe』ファイル リンク先

<http://www.scantool.jp/downloads/sd1250/sd1250.exe>

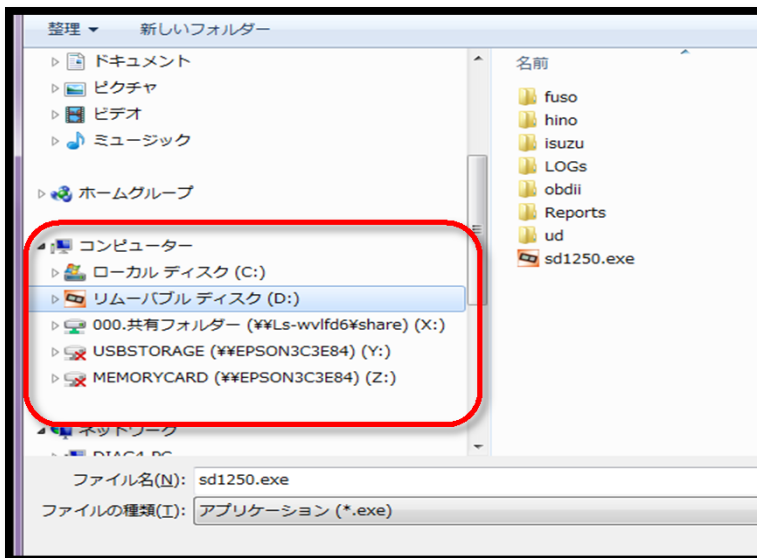
- 5 「scantool.jpからsd1250.exe (2.60MB) を実行または保存しますか？」が表示されたら、「保存」の左の「▼」をクリックして下さい。



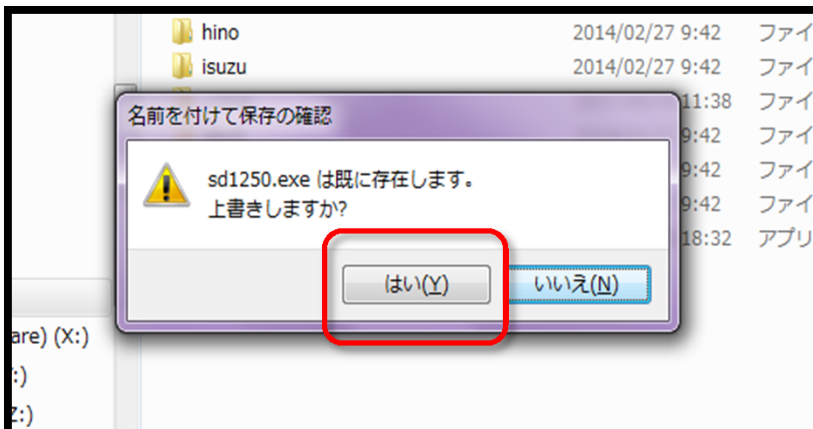
- 6 「名前を付けて保存」をクリックして下さい。



- 7 「コンピュータ」の下の「リムーバブルディスク」をクリックして下さい。「リムーバブルディスク」が表示されていない場合は、「コンピュータ」をダブルクリック、または「コンピュータ」左の右向き三角をクリックして下さい。



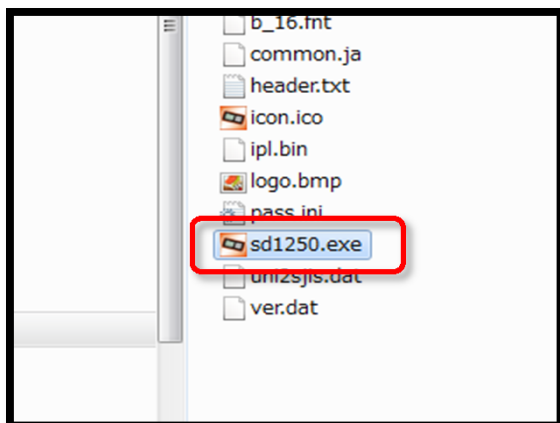
- 8 「名前を付けて保存の確認」ウィンドウが開き、「sd1250.exeは既に存在します。上書きしますか？」と表示されます。「はい」をクリックして下さい。



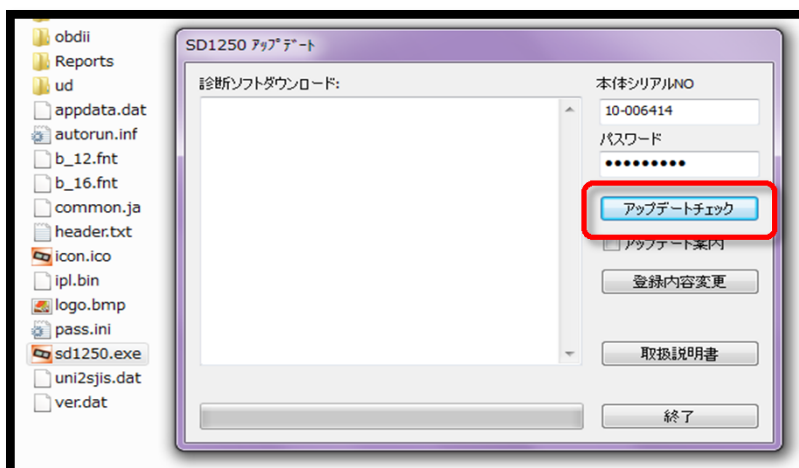
9 sd1250.exeのダウンロードが完了しました。「フォルダを開く」をクリックして下さい。



10 「sd1250.exe」を起動して下さい。



11 「アップデートチェック」をクリックして下さい。



12 「アップデート完了」で終了です。「OK」をクリックして下さい。



13 「SD1250アップデート」画面の右下「終了」をクリックして下さい。  
「リムーバブルディスク」フォルダを「x」をクリックして閉じて下さい。  
SDカードをPCから取り外し、スマートダイアグ本体に戻して下さい。

以上で「sd1250.exe」の書替えと「アップデート」は終了です。